



Wollähnliche wattierte Damenjacke

Fitted

XS → XXL

140 GSM

Description

- Eingesetzte Ärmel
- Hoher Kragen mit abnehmbarer Kapuze mit verdeckten Druckknöpfen aus mattem Metall
- Kapuzenöffnung und unterer Saum mit verstellbarem Kordelstopper aus Polyester und elastischer Kordel
- Nach innen gekehrter Nylonreißverschluss vorn mittig
- Paspeltaschen mit Reißverschluss mit extra Ripsband-Schieber
- Vollständig wattiert
- Einsätze an den Seiten für verbesserte Passform
- Weicher 1x1-Rippstrick an Ärmelenden
- Innennähte mit Schrägbandeinfassung

Composition

- Shell - Plain Weave Brushed
- 100% recyceltes Polyester - 140.0 GSM
- Fluorine-free DWR
- Padding
- 100% recyceltes Polyester -

- Lining - Plain Weave
- 100% recyceltes Polyester
- Fluorine-free DWR

Care instruction

Mit ähnlichen Farben waschen, nicht bügeln, auf links waschen. Reißverschlüsse vor dem Waschen schließen.



Herkunftsland

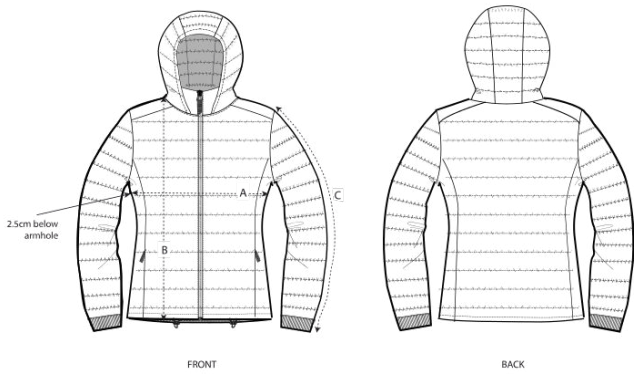
- Weaving : China
- Dyeing : China
- Assembly : China

Essential Heathers



Deep Metal
Heather
Grey
C094

Size Guide



Measurement in cm	XS	S	M	L	XL	XXL
A - Half Chest	47	50	53	56	59	62
B - Body Length	59.5	61.5	63.5	65.5	67.5	69.5
C - Sleeve Length	63	64	65	66	67	67

Packing



Sizes	XS	S	M	L	XL	XXL
Pieces / bag	5	5	5	5	5	5
Pieces / box	5	5	5	5	5	5