



Das Iconic Kinder-Polo

Medium Fit

**3-4/98-104cm → 12-
13/152-158cm**

220 GSM

Description

Flachstrick-Rippkragen und Ärmelbündchen
Nackenband aus Single Jersey
Knopfleiste mit 2 gleichfarbigen Knöpfen
Eingesetzte Ärmel
Seitenschlitze mit Beleg aus schwerem Single Jersey
Einfachabsteppung an den Schulternähten
Schmale Doppelabsteppung am unteren Saum
Verlängertes Rückenteil (Drop-Tail)

Composition

Shell - Piqué
100% gekämmte ringgesponnene Bio-Baumwolle - 220.0 GSM
Vorgewaschen

Care instruction

Mit ähnlichen Farben waschen, Aufdruck nicht
bügeln, auf links waschen und bügeln.



Herkunftsland

Weaving : Bangladesch
Dyeing : Bangladesch
Assembly : Bangladesch



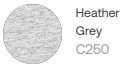
Whites



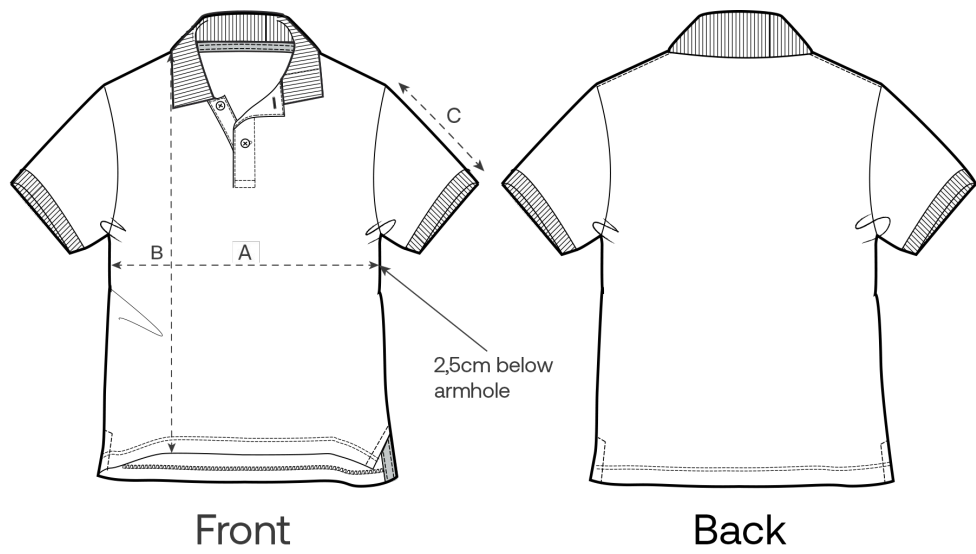
Colors



Essential Heathers



Size Guide



Measurement in cm	3-4/98-104cm	5-6/110-116cm	7-8/122-128cm	9-11/134-146cm	12-13/152-158cm
A - Half Chest	33	35	37	40.5	43.5
B - Body Length	42	46	50	56	61
C - Sleeve Length	12	13	14	17	19

Packing

Sizes	3-4/98-104cm	5-6/110-116cm	7-8/122-128cm	9-11/134-146cm	12-13/152-158cm
Pieces / bag	5	5	5	5	5
Pieces / box	50	50	50	50	50

Umweltauswirkungen für Größen 3-4 Jahre

Bitte beachten Sie, dass die folgende Tabelle Daten für ein Kind im Alter von 3 bis 4 Jahren zeigt.

Kohlenstoffemissionen in kg CO2-eq	Natural Raw	Eco-heather	Weißes & Buntes	Heathers*
From cradle to gate ¹	1.07	-	1.29	1.3
From cradle to grave ²	2.89	-	3.11	3.12

Wasserverbrauch in m³	Natural Raw	Eco-heather	Weißes & Buntes	Heathers*
From cradle to gate ¹	0.41	-	0.61	0.68
From cradle to grave ²	1.41	-	1.59	1.66

Umweltauswirkungen für Größen 9-11 Jahre

Bitte beachten Sie, dass die folgende Tabelle Daten für ein Kind im Alter von 9 bis 11 Jahren zeigt.

Kohlenstoffemissionen in kg CO2-eq	Natural Raw	Eco-heather	Weißes & Buntes	Heathers*
From cradle to gate ¹	1.52	-	1.85	1.86
From cradle to grave ²	3.6	-	3.91	3.92

Wasserverbrauch in m³	Natural Raw	Eco-heather	Weißes & Buntes	Heathers*
From cradle to gate ¹	0.59	-	0.89	0.99
From cradle to grave ²	1.81	-	2.09	2.18

1 - Von der Rohstoffherstellung bis zu dem Zeitpunkt, an dem die Kleidung den Hersteller verlässt. 2 - Von der Rohstoffgewinnung bis zum Ende der Lebensdauer des Produkts. * Ausgenommen Heather Haze.