



Der Iconic Baby-Hoodie

Medium Fit

6-12 m/68-80cm → 24-
36 m/92-98cm

280 GSM

Description

Doppellagige Kapuze aus Oberstoff
Weiterer Halsausschnitt für einfaches Anziehen
Nackenband aus Single Jersey
Halbmond aus Oberstoff im Nacken
Eingesetzte Ärmel
Einfachabsteppung am Halsausschnitt und entlang der Kapuzenöffnung
1x1-Rippstrick an Ärmelbündchen und unterem Saum mit Doppelabsteppung

Composition

Shell - Terry
85% gekämmte ringgesponnene Bio-Baumwolle, 15% recyceltes Polyester - 280.0
GSM
Vorgewaschen, Weicher Griff

Care instruction

Mit ähnlichen Farben waschen, aufdruck nicht
bügeln, auf links waschen und bügeln.



Herkunftsland

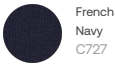
Weaving : Bangladesch
Dyeing : Bangladesch
Assembly : Bangladesch



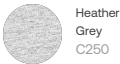
Whites



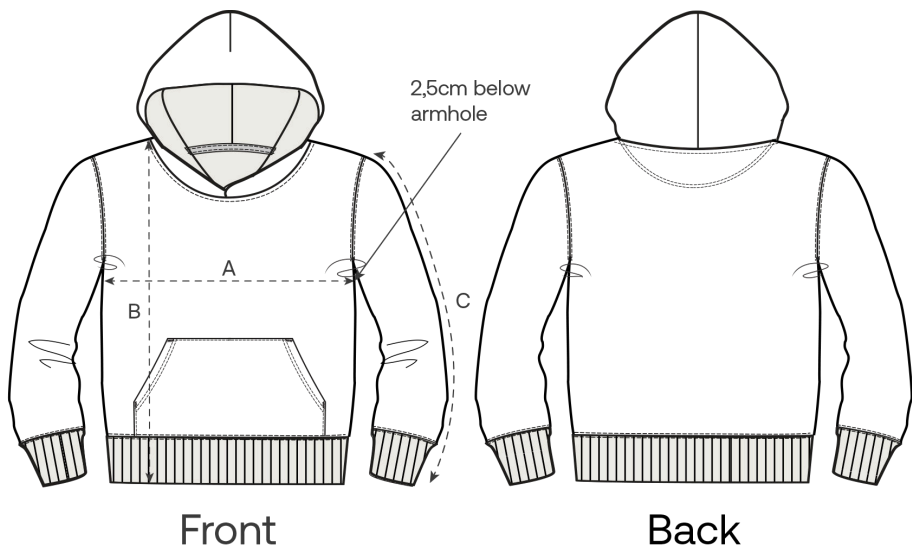
Colors



Essential Heathers



Size Guide



Measurement in cm	6-12 m/68-80cm	12-18 m/80-86cm	18-24 m/86-92cm	24-36 m/92-98cm
A - Half Chest	29.5	31	32.5	33.5
B - Body Length	30.5	32	34	36.5
C - Sleeve Length	22	22.5	24.5	27

Packing

Sizes	6-12 m/68-80cm	12-18 m/80-86cm	18-24 m/86-92cm	24-36 m/92-98cm
Pieces / bag	5	5	5	5
Pieces / box	30	30	30	30

Umweltauswirkungen

Bitte beachten Sie, dass die untenstehende Tabelle die Daten für die Babygröße 6–12 Monate zeigt.

Kohlenstoffemissionen in kg CO2-eq	Natural Raw	Eco-heather	Weißes & Buntes	Heathers*
From cradle to gate ¹	1.74	-	2.19	2.09
From cradle to grave ²	2.32	-	2.78	2.67

Wasserverbrauch in m³	Natural Raw	Eco-heather	Weißes & Buntes	Heathers*
From cradle to gate ¹	0.55	-	1.18	0.93
From cradle to grave ²	0.97	-	1.6	1.35

1 - Von der Rohstoffherstellung bis zu dem Zeitpunkt, an dem die Kleidung den Hersteller verlässt. 2 - Von der Rohstoffgewinnung bis zum Ende der Lebensdauer des Produkts. * Ausgenommen Heather Haze.