



Das Iconic Kinder-Sweatshirt

Medium Fit

3-4/98-104cm → 12-
13/152-158cm

300 GSM

Description

1x1-Rippstrick an Halsausschnitt, Ärmelbündchen und unterem Saum
Nackenband aus Single Jersey
Halbmond aus Oberstoff im Nacken mit 3 mm Doppelabsteppung
Eingesetzte Ärmel
Einfachabsteppung am Halsausschnitt
Doppelabsteppung an Armausschnitten, Ärmelbündchen und unterem Saum

Composition

Shell - Aufgerautes Sweatshirt
100% gekämmte ringgesponnene Bio-Baumwolle - 300.0 GSM
Panel Washed

Care instruction

Wash similar colours together, no ironing on
print, wash and iron inside out.



Herkunftsland

Weaving : Bangladesch
Dyeing : Bangladesch
Assembly : Bangladesch



Whites



Colors



Black
C002



French
Navy
C727



Fraiche
Peche
C101



Cotton Pink
C005



Pink Joy
C360



Red Brown
C116



Lavender
C063



Royal Blue
C230



Blue Soul
C149



Bright Blue
C053



Stargazer
C702



Pool Blue
C357



Glazed
Green
C036



Teal
Monstera
C060



Khaki
C223



Viva Yellow
C356



Heritage
Brown
C730

Essential Heathers



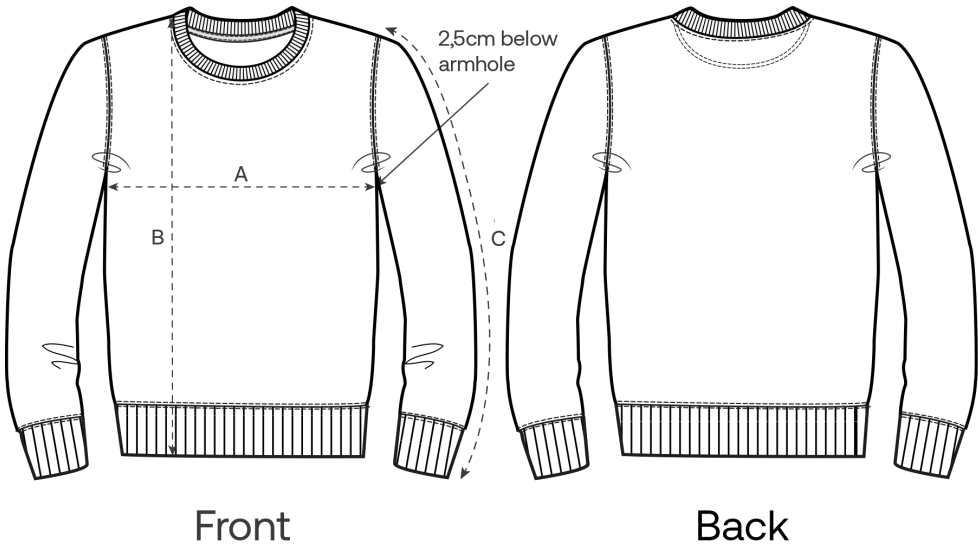
Heather
Grey
C250

Special Heathers



Eco
Heather
C147

Size Guide



Measurement in cm	3-4/98-104cm	5-6/110-116cm	7-8/122-128cm	9-11/134-146cm	12-13/152-158cm
A - Half Chest	38	40	42	46	50
B - Body Length	43	46	52	59	66
C - Sleeve Length	32	37.5	43.5	50.5	57.5

Packing

Sizes	3-4/98-104cm	5-6/110-116cm	7-8/122-128cm	9-11/134-146cm	12-13/152-158cm
Pieces / bag	5	5	5	5	5
Pieces / box	20	20	20	20	20

Umweltauswirkungen für Größen 3-4 Jahre

Bitte beachten Sie, dass die folgende Tabelle Daten für ein Kind im Alter von 3 bis 4 Jahren zeigt.

Kohlenstoffemissionen in kg CO2-eq	Natural Raw	Eco-heather	Weißes & Buntes	Heathers*
From cradle to gate ¹	1.57	1.64	1.96	2.0
From cradle to grave ²	2.28	2.35	2.67	2.71

Wasserverbrauch in m³	Natural Raw	Eco-heather	Weißes & Buntes	Heathers*
From cradle to gate ¹	0.64	0.77	1.03	1.1
From cradle to grave ²	1.12	1.25	1.51	1.58

Umweltauswirkungen für Größen 9-11 Jahre

Bitte beachten Sie, dass die folgende Tabelle Daten für ein Kind im Alter von 9 bis 11 Jahren zeigt.

Kohlenstoffemissionen in kg CO2-eq	Natural Raw	Eco-heather	Weißes & Buntes	Heathers*
From cradle to gate ¹	2.31	2.41	2.9	2.95
From cradle to grave ²	3.32	3.43	3.91	3.97

Wasserverbrauch in m³	Natural Raw	Eco-heather	Weißes & Buntes	Heathers*
From cradle to gate ¹	0.96	1.15	1.54	1.64
From cradle to grave ²	1.65	1.85	2.23	2.34

1 - Von der Rohstoffherstellung bis zu dem Zeitpunkt, an dem die Kleidung den Hersteller verlässt. 2 - Von der Rohstoffgewinnung bis zum Ende der Lebensdauer des Produkts. * Ausgenommen Heather Haze.