



Der Unisex-Hoodie aus French Terry

Medium Fit

XXS → 3XL

300 GSM

Description

- Doppellagige Kapuze aus Oberstoff
- Nackenband mit Fischgrätmuster
- Halbmond aus Oberstoff im Nacken
- Runde gleichfarbige Kordel mit Metallenden
- Metallösen
- Kängurutasche
- Eingesetzte Ärmel
- 1x1-Rippstrick an Ärmelbündchen und unterem Saum
- Doppelabsteppung an Armausschnitten, Ärmelbündchen und unterem Saum

Composition

- Shell - Terry
- 85% gekämmte ringgesponnene Bio-Baumwolle, 15% recyceltes Polyester - 300.0 GSM
- Vorgewaschen, Weicher Griff

Care instruction

Mit ähnlichen Farben waschen, Aufdruck nicht bügeln, auf links waschen und bügeln.



Herkunftsland

- Weaving : Bangladesch
- Dyeing : Bangladesch
- Assembly : Bangladesch

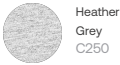
Whites



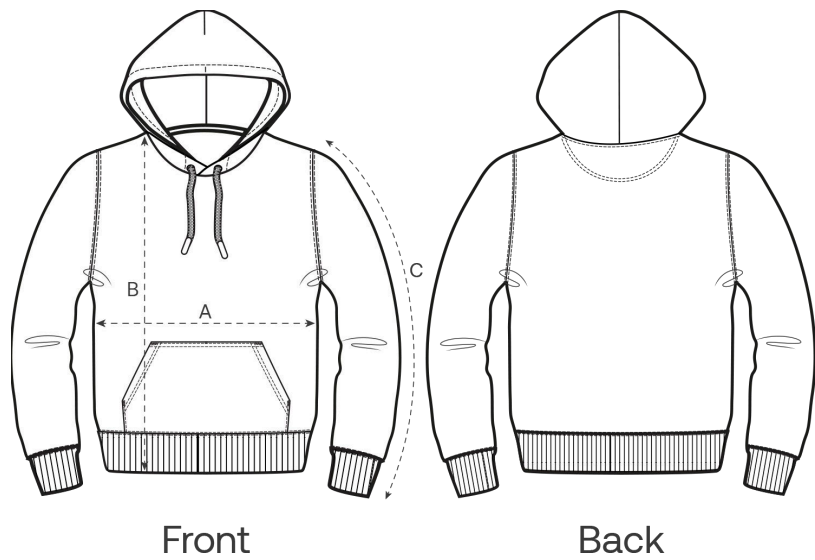
Colors



Essential Heathers



Size Guide



Measurement in cm	XXS	XS	S	M	L	XL	XXL	3XL
A - Half Chest	46	49	52	55	58	61	64	67
B - Body Length	60.5	62.5	68	72	74	76	78	80
C - Sleeve Length	57	59	62.5	65	68.5	69	69.5	70

Packing

Sizes	XXS	XS	S	M	L	XL	XXL	3XL
Pieces / bag	5	5	5	5	5	5	5	5
Pieces / box	10	20	20	20	20	20	20	10

Umweltauswirkungen

Bitte beachten Sie, dass die folgende Tabelle Daten für einen Erwachsenen in Größe M zeigt.

Kohlenstoffemissionen in kg CO2-eq	Natural Raw	Eco-heather	Weißes & Buntes	Heathers*
From cradle to gate ¹	5.24	-	6.79	6.36
From cradle to grave ²	7.84	-	9.39	8.96

Wasserverbrauch in m³	Natural Raw	Eco-heather	Weißes & Buntes	Heathers*
From cradle to gate ¹	2.1	-	4.37	3.41
From cradle to grave ²	3.7	-	5.97	5.01

1 - Von der Rohstoffherstellung bis zu dem Zeitpunkt, an dem die Kleidung den Hersteller verlässt. 2 - Von der Rohstoffgewinnung bis zum Ende der Lebensdauer des Produkts. * Ausgenommen Heather Haze.