



280 GSM

Doppelabsteppung an Schultern, Armausschnitten, Ärmelbündchen und unterem Saum

85% gekämmte ringgesponnene Bio-Baumwolle, 15% recyceltes Polyester - 280.0

GSM

Vorgewaschen

Mit ähnlichen Farben waschen, nicht über Print-Motive bügeln, auf links waschen und bügeln.



Weaving : Bangladesch

Dyeing : Bangladesch

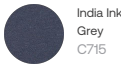
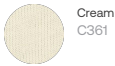
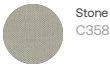
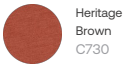
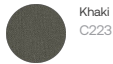
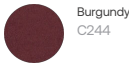
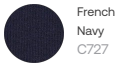
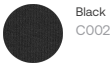
Assembly : Bangladesch

more information on the next page →

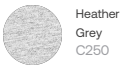
Whites



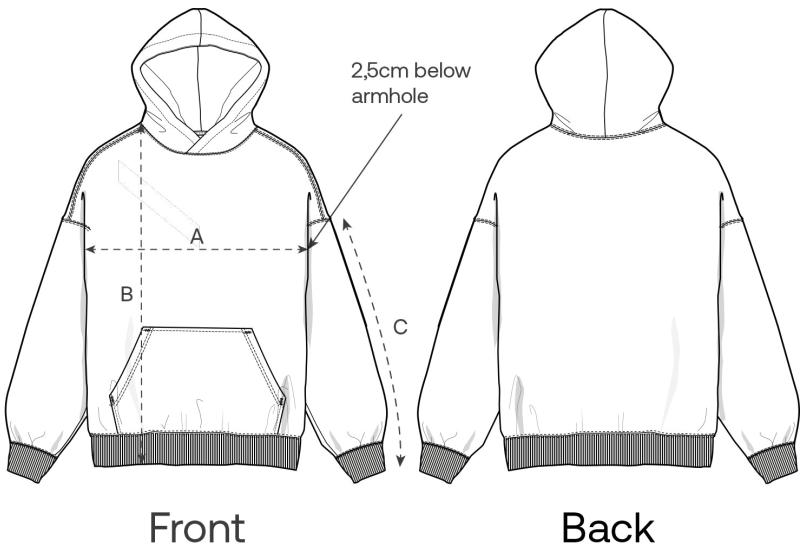
Colors



Essential Heathers



Size Guide



Measurement in cm	XXS	XS	S	M	L	XL	XXL	3XL
A - Half Chest	53	55	57	61	64	67	71	75
B - Body Length	58	61	65	69	71	73	73	75
C - Sleeve Length	50.5	52.5	56.5	58.5	60.5	61	61.5	61.5

Packing

Sizes	XXS	XS	S	M	L	XL	XXL	3XL
Pieces / bag	5	5	5	5	5	5	5	5
Pieces / box	10	20	20	20	20	20	20	10

Umweltauswirkungen

Bitte beachten Sie, dass die folgende Tabelle Daten für einen Erwachsenen in Größe M zeigt.

Kohlenstoffemissionen in kg CO2-eq	Natural Raw	Eco-heather	Weißes & Buntes	Heathers*
From cradle to gate ¹	5.08	-	6.57	6.21
From cradle to grave ²	7.59	-	9.09	8.72

Wasserverbrauch in m³	Natural Raw	Eco-heather	Weißes & Buntes	Heathers*
From cradle to gate ¹	2.02	-	4.23	3.18
From cradle to grave ²	3.5	-	5.71	4.66

1 - Von der Rohstoffherstellung bis zu dem Zeitpunkt, an dem die Kleidung den Hersteller verlässt. 2 - Von der Rohstoffgewinnung bis zum Ende der Lebensdauer des Produkts. * Ausgenommen Heather Haze.