



## Bluza unisex crewneck garment-dyed z French Terry

**Medium Fit**

**XXS → 3XL**

**300 GSM**

### Description

Ściągacz 1x1 przy dekolcie, na mankietach i u dołu

Taśma wzmacniająca na karku z single jerseyu

Półksiężyc z tego samego materiału na karku

Wszywane rękawy

Pojedyncze stebnowanie przy dekolcie

Podwójne stebnowanie przy wykroju pach, na mankietach i u dołu

Efekt sprania na szwach

Produkt barwiony po uszyciu: każda sztuka jest unikatowa, możliwe niewielkie różnice w kolorze

Przestrzegać zaleceń dotyczących nadruku

### Composition

Shell - French Terry

100% Bawełna - Organiczna Przędza Czesana - 300.0 GSM

Pranie ubrania, Barwienie ubrania

### Care instruction

Wash and dry separately, colour bleeds, do not iron on print, wash and iron inside out. This is a garment dyed item. Each garment may vary in appearance. Faded effect will become stronger over time. Colour may transfer by rubbing onto light coloured materials. Use mild detergent which contains no bleach.



### Country of origin

Weaving : Bangladesz

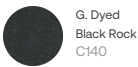
Dyeing : Bangladesz

Assembly : Bangladesz

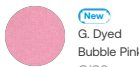
Colors



G. Dyed  
Misty Grey  
C157



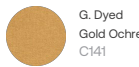
G. Dyed  
Black Rock  
C140



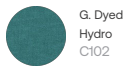
G. Dyed  
Bubble Pink  
C130



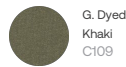
G. Dyed  
Swimmer  
Blue  
C103



G. Dyed  
Gold Ochre  
C141

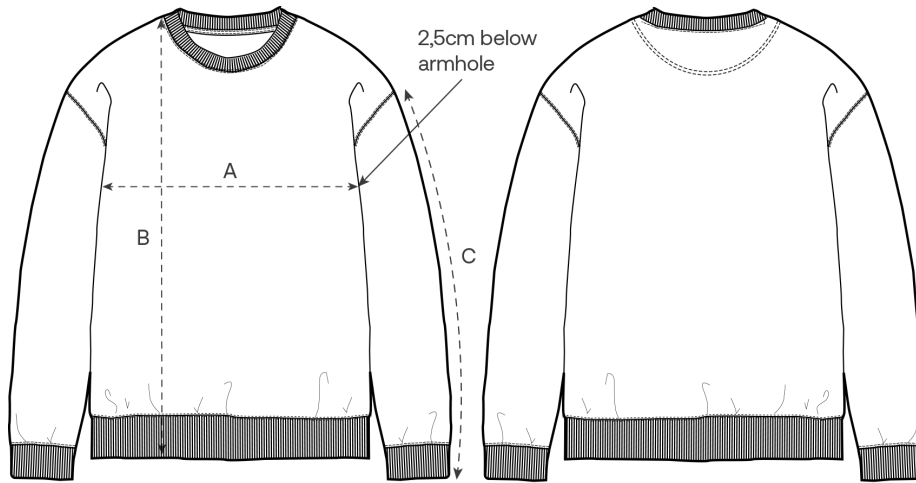


G. Dyed  
Hydro  
C102



G. Dyed  
Khaki  
C109

Size Guide



Front

Back

Measurement in cm	XXS	XS	S	M	L	XL	XXL	3XL
A - Half Chest	46	49	52	55	58	61	64	67
B - Body Length	60.5	62.5	68	72	74	76	78	80
C - Sleeve Length	57	59	62.5	65	68.5	69	69.5	70

Packing

Sizes	XXS	XS	S	M	L	XL	XXL	3XL
Pieces / bag	5	5	5	5	5	5	5	5
Pieces / box	10	20	20	20	20	20	20	10

Wpływ na środowisko

Należy pamiętać, że poniższa tabela przedstawia dane dla osoby dorosłej w rozmiarze M.

Emisja dwutlenku węgla w kg CO2 eq	Natural Raw	Eco-heather	Biel i Kolory	Heathers*
From cradle to gate <sup>1</sup>	-	-	6.26	-
From cradle to grave <sup>2</sup>	-	-	8.2	-

Zużycie wody w m <sup>3</sup>	Natural Raw	Eco-heather	Biel i Kolory	Heathers*
From cradle to gate <sup>1</sup>	-	-	4.64	-
From cradle to grave <sup>2</sup>	-	-	5.96	-

1- Od wydobycia surowców do momentu opuszczenia zakładu produkcyjnego. 2- Od wydobycia surowców do końca cyklu życia produktu. \*Z wyjątkiem Heather Haze.