



Relaxed Fit

400 GSM

- Doppellagige Kapuze aus Oberstoff
- Nackenband mit Fischgrätmuster
- Halbmond aus Oberstoff im Nacken
- Flache gleichfarbige Kordel
- Raglanärmel
- Seiteneinsätze in 1x1-Rippstrick
- Kängurutasche mit Öffnungen in 1x1-Rippstrick
- 1x1-Rippstrick an Halsausschnitt, Ärmelbündchen und unterem Saum
- Doppelabsteppung an Halsausschnitt, Ärmelbündchen und unterem Saum
- Dreifachabsteppung an Raglannähten und Seiteneinsätzen

Shell - Aufgerautes Sweatshirt
100% Cotton - Organic Ring Spun Combed / Heather Haze : 80% Organic Cotton -
20% Recycled Cotton, Ring Spun Combed - 400.0 GSM
Vorgewaschen

Wash similar colours together, no ironing on print, wash and iron inside out.



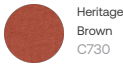
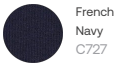
Weaving : Bangladesch
Dyeing : Bangladesch
Assembly : Bangladesch

Alle Farben sind GOTS-zertifiziert, außer Heather Haze, das GRS-zertifiziert ist.

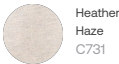
Whites



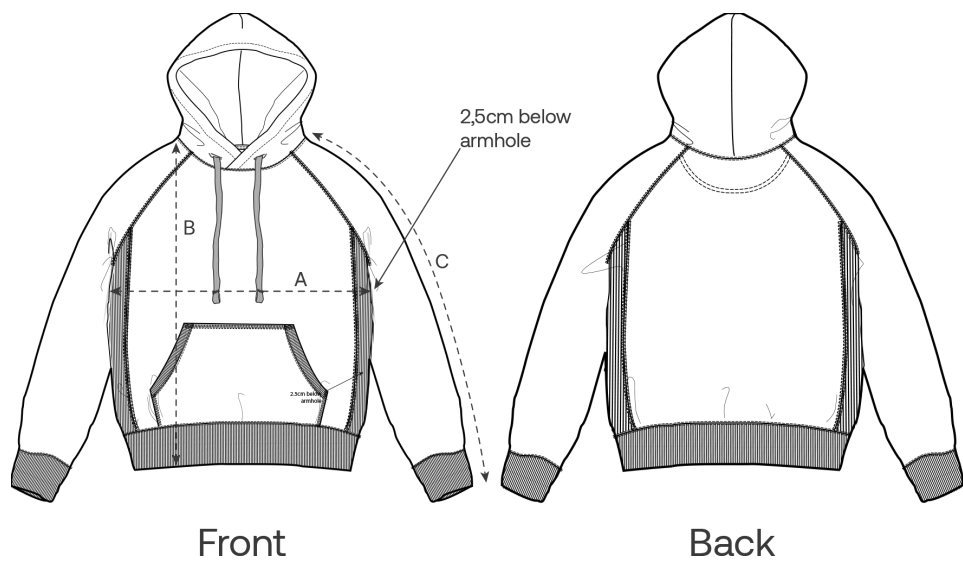
Colors



Essential Heathers



Size Guide



Measurement in cm	XXS	XS	S	M	L	XL	XXL	3XL
A - Half Chest	56	58	60	64	67	70	74	78
B - Body Length	62	65	69	73	75	77	79	81
C - Sleeve Length	74	74.5	80	84	85.2	87	87.2	88.1

Packing

Sizes	XXS	XS	S	M	L	XL	XXL	3XL
Pieces / bag	5	5	5	5	5	5	5	5
Pieces / box	10	15	15	15	15	15	15	10

Umweltauswirkungen

Bitte beachten Sie, dass die folgende Tabelle Daten für einen Erwachsenen in Größe M zeigt.

Kohlenstoffemissionen in kg CO2-eq	Natural Raw	Eco-heather	Weißes & Buntes	Heathers*
From cradle to gate ¹	8.56	-	10.9	11.0
From cradle to grave ²	13.1	-	15.5	15.6

Wasserverbrauch in m³	Natural Raw	Eco-heather	Weißes & Buntes	Heathers*
From cradle to gate ¹	3.41	-	5.7	6.08
From cradle to grave ²	5.99	-	8.28	8.65

1 - Von der Rohstoffherstellung bis zu dem Zeitpunkt, an dem die Kleidung den Hersteller verlässt. 2 - Von der Rohstoffgewinnung bis zum Ende der Lebensdauer des Produkts. * Ausgenommen Heather Haze.