



Der Unisex-Zip-Hoodie aus French Terry

Medium Fit

XXS → 3XL

300 GSM

Description

Doppellagige Kapuze aus Oberstoff
Runde gleichfarbige Kordel mit Metallenden
Metallösen
Fischgrätband im Nacken und entlang des Reißverschlusses
Halbmond aus Oberstoff im Nacken
Verdeckter Metallreißverschluss mittig vorne
Eingesetzte Ärmel
Kängurutasche
1x1-Rippstrick an Ärmelbündchen und unterem Saum
Doppelabsteppung an Armausschnitten, Ärmelbündchen und unterem Saum

Composition

Shell - Terry
85% gekämmte ringgesponnene Bio-Baumwolle, 15% recyceltes Polyester - 300.0 GSM
Vorgewaschen

Care instruction

Wash similar colours together, no ironing on print, wash and iron inside out.



Herkunftsland

Weaving : Bangladesch

Dyeing : Bangladesch

Assembly : Bangladesch

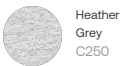
Whites



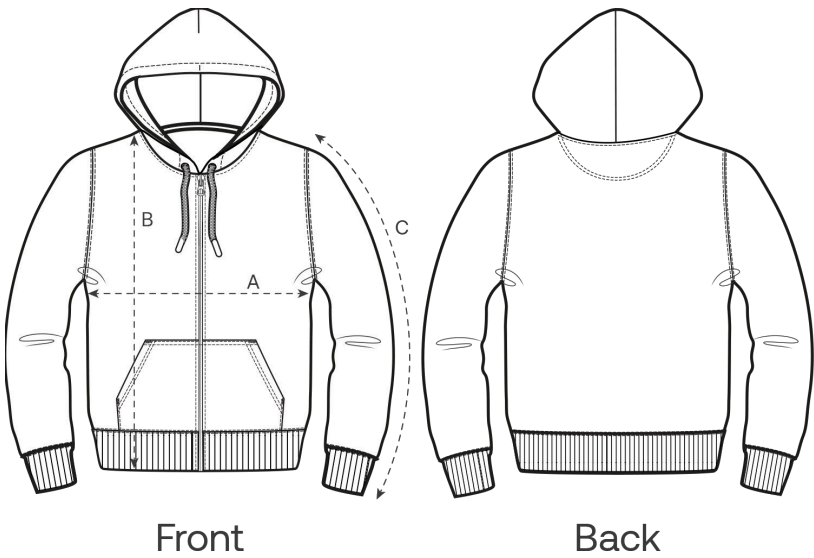
Colors



Essential Heathers



Size Guide



Measurement in cm	XXS	XS	S	M	L	XL	XXL	3XL
A - Half Chest	47	49	51	55	58	61	65	69
B - Body Length	61	64	68	72	74	76	78	80
C - Sleeve Length	56	58	62.5	65	67	67.5	68	68

Packing

Sizes	XXS	XS	S	M	L	XL	XXL	3XL
Pieces / bag	5	5	5	5	5	5	5	5
Pieces / box	10	20	20	20	20	20	20	10

Umweltauswirkungen

Bitte beachten Sie, dass die folgende Tabelle Daten für einen Erwachsenen in Größe M zeigt.

Kohlenstoffemissionen in kg CO2-eq	Natural Raw	Eco-heather	Weißes & Buntes	Heathers*
From cradle to gate ¹	5.57	-	7.25	6.8
From cradle to grave ²	8.7	-	10.3	9.93

Wasserverbrauch in m³	Natural Raw	Eco-heather	Weißes & Buntes	Heathers*
From cradle to gate ¹	2.26	-	4.72	3.68
From cradle to grave ²	4.01	-	6.48	5.43

1 - Von der Rohstoffherstellung bis zu dem Zeitpunkt, an dem die Kleidung den Hersteller verlässt. 2 - Von der Rohstoffgewinnung bis zum Ende der Lebensdauer des Produkts. * Ausgenommen Heather Haze.