



## Das Oversized Rundhals-Unisex-Sweatshirt

**Oversized**

**XXS → 3XL**

**350 GSM**

### Description

2x1-Rippstrick an Halsausschnitt, Ärmelbündchen und unterem Saum  
 Nackenband mit Fischgrätmuster  
 Halbmond aus Oberstoff im Nacken  
 Eingesetzte Ärmel  
 Durchgehend zweifach abgesteppt  
 Verblasste Nähte für einen gewaschenen Look  
 Garment dyed (stückgefärbt): Jedes Teil ist einzigartig, leichte Farbabweichungen sind möglich  
 Druckempfehlungen beachten

### Composition

Shell - Aufgerautes Sweatshirt  
 100% gekämmte ringgesponnene Bio-Baumwolle - 350.0 GSM  
 Vorgewaschen

### Care instruction

Wash similar colours together, no ironing on print, wash and iron inside out.



### Herkunftsland

Weaving : Bangladesch  
 Dyeing : Bangladesch  
 Assembly : Bangladesch



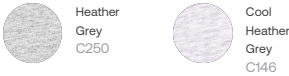
Whites



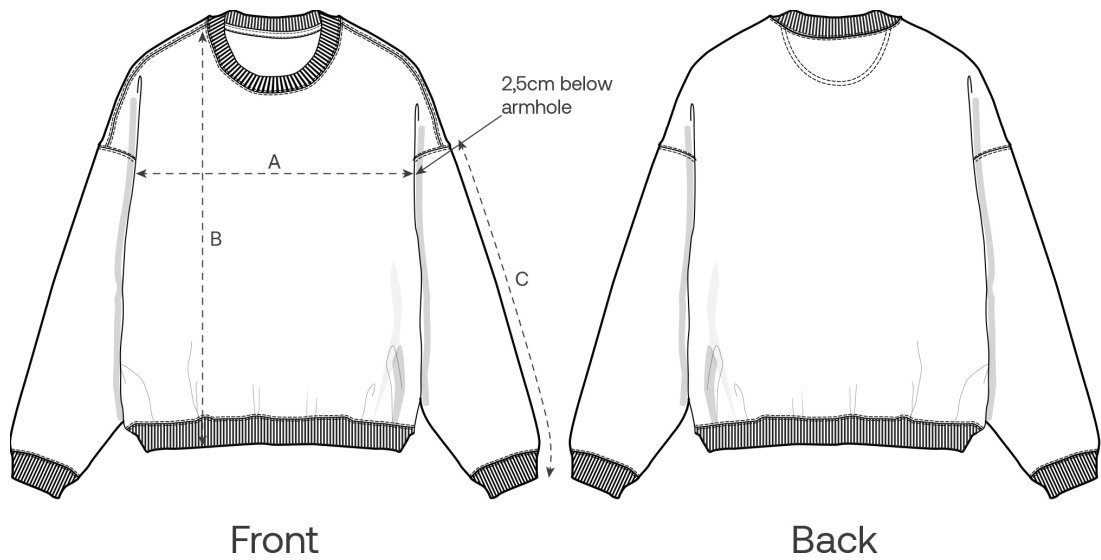
Colors



Essential Heathers



Size Guide



Measurement in cm	XXS	XS	S	M	L	XL	XXL	3XL
A - Half Chest	59.5	61.5	63.5	67.5	70.5	73.5	77.5	81.5
B - Body Length	62	65	69	73	75	77	79	81
C - Sleeve Length	51	53	57	59	61	61.5	62	62

Packing

Sizes	XXS	XS	S	M	L	XL	XXL	3XL
Pieces / bag	5	5	5	5	5	5	5	5
Pieces / box	10	20	20	20	20	20	20	10

Umweltauswirkungen

Bitte beachten Sie, dass die folgende Tabelle Daten für einen Erwachsenen in Größe M zeigt.

Kohlenstoffemissionen in kg CO2-eq	Natural Raw	Eco-heather	Weißes & Buntes	Heathers*
From cradle to gate <sup>1</sup>	5.64	-	7.14	7.23
From cradle to grave <sup>2</sup>	8.59	-	10.0	10.1

Wasserverbrauch in m³	Natural Raw	Eco-heather	Weißes & Buntes	Heathers*
From cradle to gate <sup>1</sup>	2.2	-	3.67	3.91
From cradle to grave <sup>2</sup>	3.86	-	5.33	5.58

1 - Von der Rohstoffherstellung bis zu dem Zeitpunkt, an dem die Kleidung den Hersteller verlässt. 2 - Von der Rohstoffgewinnung bis zum Ende der Lebensdauer des Produkts. \* Ausgenommen Heather Haze.