



Der Unisex-Hoodie mit trockenem Griff aus recycelter Baumwolle

Medium Fit

XXS → 3XL

350 GSM

Description

Doppellagige Kapuze aus Oberstoff
 Runde gleichfarbige Kordel mit Metallenden
 Metallösen
 Nackenband mit Fischgrätmuster
 Halbmond aus Oberstoff im Nacken
 Eingesetzte Ärmel
 Kängurutasche
 1x1-Rippstrick an Ärmelbündchen und unterem Saum
 Einfachabsteppung am Halsausschnitt und entlang der Kapuzenöffnung
 Doppelabsteppung an Armausschnitten, Ärmelbündchen und unterem Saum
 Stoffoberfläche mit einzigartigem trockenem Griff durch Recyclingfasern
 Hergestellt aus eigenen organischen Schnittabfällen

Composition

Shell - Terry

43% Cotton - Organic open end, 42% Cotton - Recycled Open End, 15% recyceltes Polyester - 350.0 GSM

Vorgewaschen, Weicher Griff

Care instruction

Mit ähnlichen Farben waschen, Aufdruck nicht bügeln, auf links waschen und bügeln.



Herkunftsland

Weaving : Bangladesch

Dyeing : Bangladesch

Assembly : Bangladesch



Colors



RE-Navy
C601

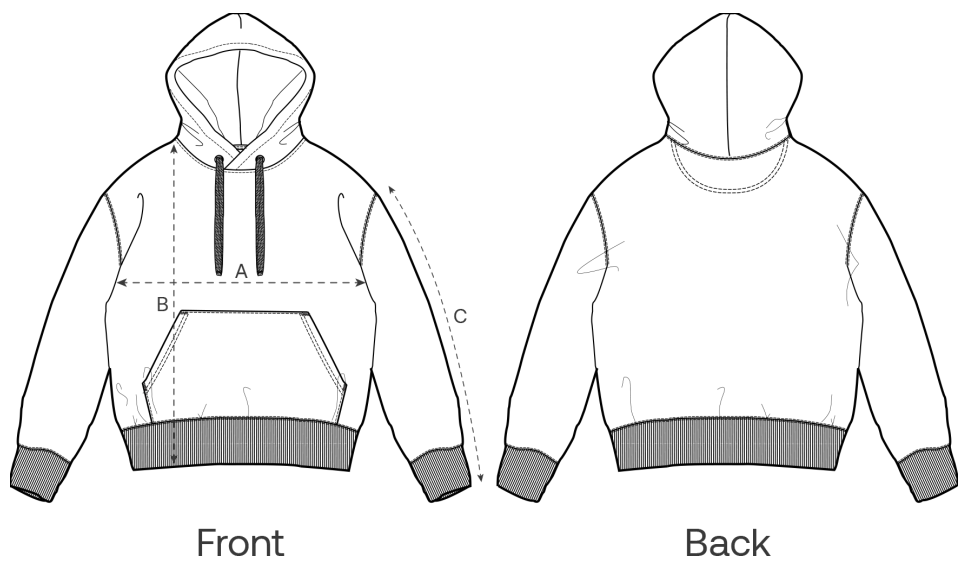


RE-White
C602



RE-Black
C600

Size Guide



| Measurement in cm | XXS | XS | S | M | L | XL | XXL | 3XL |
|-------------------|-----|------|----|------|------|------|------|------|
| A - Half Chest | 47 | 49.5 | 52 | 54.5 | 57.5 | 60.5 | 63.5 | 66.5 |
| B - Body Length | 61 | 63 | 68 | 72 | 74 | 76 | 78 | 80 |
| C - Sleeve Length | 59 | 60 | 64 | 65.5 | 67 | 68.5 | 70 | 70 |

Packing

| Sizes | XXS | XS | S | M | L | XL | XXL | 3XL |
|--------------|-----|----|----|----|----|----|-----|-----|
| Pieces / bag | 5 | 5 | 5 | 5 | 5 | 5 | 5 | 5 |
| Pieces / box | 10 | 20 | 20 | 20 | 20 | 20 | 20 | 10 |

Umweltauswirkungen

Bitte beachten Sie, dass die folgende Tabelle Daten für einen Erwachsenen in Größe M zeigt.

| Kohlenstoffemissionen in kg CO2-eq | Natural Raw | Eco-heather | Weißes & Buntes | Heathers* |
|------------------------------------|-------------|-------------|-----------------|-----------|
| From cradle to gate ¹ | - | - | 5.04 | - |
| From cradle to grave ² | - | - | 7.62 | - |

| Wasserverbrauch in m³ | Natural Raw | Eco-heather | Weißes & Buntes | Heathers* |
|-----------------------------------|-------------|-------------|-----------------|-----------|
| From cradle to gate ¹ | - | - | 2.23 | - |
| From cradle to grave ² | - | - | 3.98 | - |

1 - Von der Rohstoffherstellung bis zu dem Zeitpunkt, an dem die Kleidung den Hersteller verlässt. 2 - Von der Rohstoffgewinnung bis zum Ende der Lebensdauer des Produkts. * Ausgenommen Heather Haze.