



Bluza z kapturem unisex sucha w dotyku z bawełny z recyklingu

Medium Fit

XXS → 3XL

350 GSM

Description

Dwuwarstwowy kaptur z tego samego materiału
 Okrągły sznurek w kolorze materiału z metalowymi końcówkami
 Metalowe oczka
 Taśma wzmacniająca na karku w jodełkę
 Półksiężyc z tego samego materiału na karku
 Wszywane rękawy
 Kieszeń typu kangurka
 Ściągacz 1x1 na mankietach i u dołu
 Pojedyncze stebnowanie przy dekolcie i wzdłuż krawędzi kaptura
 Podwójne stebnowanie przy wykroju pach, na mankietach i u dołu
 Materiał o unikalnym, suchym chwycie dzięki włóknom z recyklingu
 Wykonane z własnych odpadów organicznych

Composition

Shell - French Terry
 43% Cotton - Organic open end, 42% Bawełna - Z Recyklingu Open End, 15%
 Poliester - Z Recyklingu - 350.0 GSM
 Pranie materiału, Lekkie zamszowanie

Care instruction

Wash similar colours together, no ironing on print, wash and iron inside out.



Country of origin

Weaving : Bangladesz
 Dyeing : Bangladesz
 Assembly : Bangladesz



www.oeko-tex.com

Colors



RE-Black
C600

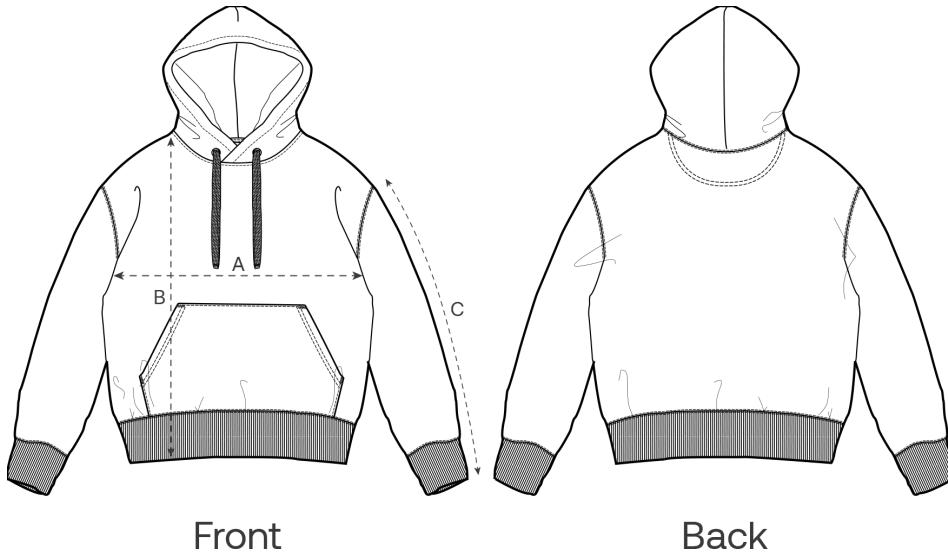


RE-White
C602



RE-Navy
C601

Size Guide



Measurement in cm	XXS	XS	S	M	L	XL	XXL	3XL
A - Half Chest	47	49.5	52	54.5	57.5	60.5	63.5	66.5
B - Body Length	61	63	68	72	74	76	78	80
C - Sleeve Length	59	60	64	65.5	67	68.5	70	70

Packing

Sizes	XXS	XS	S	M	L	XL	XXL	3XL
Pieces / bag	5	5	5	5	5	5	5	5
Pieces / box	10	20	20	20	20	20	20	10

Wpływ na środowisko

Należy pamiętać, że poniższa tabela przedstawia dane dla osoby dorosłej w rozmiarze M.

Emisja dwutlenku węgla w kg CO2 eq	Natural Raw	Eco-heather	Biel i Kolory	Heathers*
From cradle to gate ¹	-	-	5.04	-
From cradle to grave ²	-	-	7.62	-

Zużycie wody w m ³	Natural Raw	Eco-heather	Biel i Kolory	Heathers*
From cradle to gate ¹	-	-	2.23	-
From cradle to grave ²	-	-	3.98	-

1- Od wydobycia surowców do momentu opuszczenia zakładu produkcyjnego. 2- Od wydobycia surowców do końca cyklu życia produktu. *Z wyjątkiem Heather Haze.