



Das Iconic Baby-T-Shirt

Medium Fit

0-6 m/56-68cm → 24-
36 m/92-98cm

155 GSM

Description

1x1-Rippstrick am Halsausschnitt

Nackenband aus Oberstoff

Knopfleiste an der Schulter mit einem gleichfarbigen Druckknopf und einem verdeckten Druckknopf für einfaches Anziehen

Eingesetzte Ärmel

Schmale Doppelabsteppung an Ärmelbündchen und unterem Saum

Composition

Shell - Singlejersey

100% gekämmte ringgesponnene Bio-Baumwolle - 155.0 GSM

Vorgewaschen

Care instruction

Mit ähnlichen Farben waschen, aufdruck nicht bügeln, auf links waschen und bügeln.



Herkunftsland

Weaving : Bangladesch

Dyeing : Bangladesch

Assembly : Bangladesch



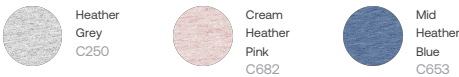
Whites



Colors



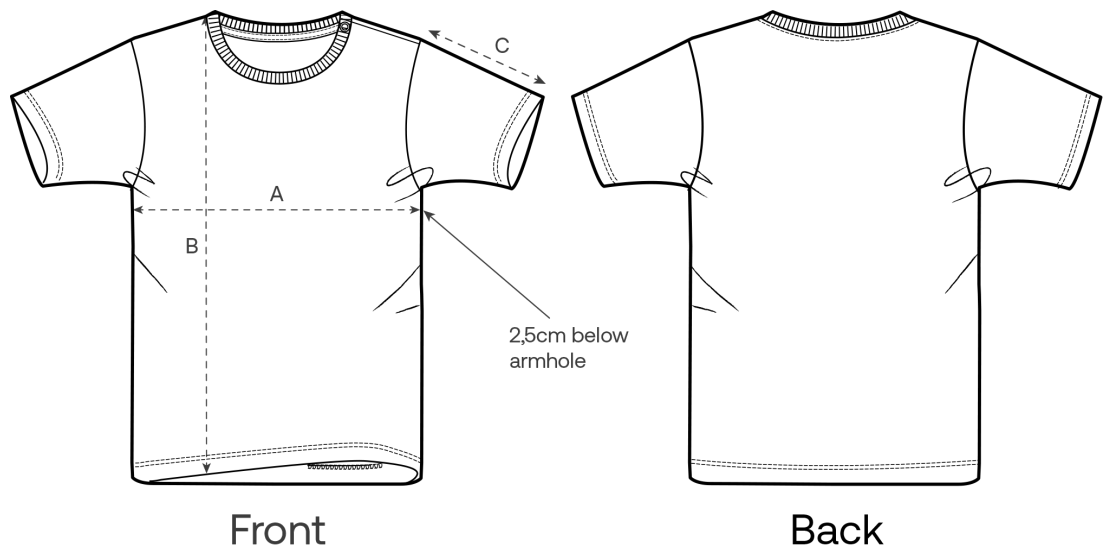
Essential Heathers



Special Heathers



Size Guide



| Measurement in cm | 0-6 m/56-68cm | 6-12 m/68-80cm | 12-18 m/80-86cm | 18-24 m/86-92cm | 24-36 m/92-98cm |
|-------------------|---------------|----------------|-----------------|-----------------|-----------------|
| A - Half Chest | 24.5 | 27 | 28.5 | 30 | 31.5 |
| B - Body Length | 30 | 33 | 34.5 | 36.5 | 39 |
| C - Sleeve Length | 9 | 9.5 | 10 | 10.5 | 11 |

Packing

| Sizes | 0-6 m/56-68cm | 6-12 m/68-80cm | 12-18 m/80-86cm | 18-24 m/86-92cm | 24-36 m/92-98cm |
|--------------|---------------|----------------|-----------------|-----------------|-----------------|
| Pieces / bag | 5 | 5 | 5 | 5 | 5 |
| Pieces / box | 100 | 100 | 100 | 100 | 100 |

Umweltauswirkungen

Bitte beachten Sie, dass die untenstehende Tabelle die Daten für die Babygröße 6–12 Monate zeigt.

| Kohlenstoffemissionen in kg CO2-eq | Natural Raw | Eco-heather | Weißes & Buntes | Heathers* |
|------------------------------------|-------------|-------------|-----------------|-----------|
| From cradle to gate ¹ | 0.69 | 0.69 | 0.8 | 0.8 |
| From cradle to grave ² | 2.14 | 2.15 | 2.25 | 2.26 |

| Wasserverbrauch in m³ | Natural Raw | Eco-heather | Weißes & Buntes | Heathers* |
|-----------------------------------|-------------|-------------|-----------------|-----------|
| From cradle to gate ¹ | 0.21 | 0.21 | 0.29 | 0.31 |
| From cradle to grave ² | 0.91 | 0.92 | 0.99 | 1.01 |

1 - Von der Rohstoffherstellung bis zu dem Zeitpunkt, an dem die Kleidung den Hersteller verlässt. 2 - Von der Rohstoffgewinnung bis zum Ende der Lebensdauer des Produkts. * Ausgenommen Heather Haze.