



## T-shirt unisex gruby garment-dyed

**Relaxed Fit**

**XXS → 3XL**

**240 GSM**

### Description

Kołnierzyk ze ściągacza 1x1

Taśma wzmacniająca na karku z tego samego materiału

Wszywane rękawy

Podwójne stebnowanie na mankietach i u dołu

Lekko teksturowana powierzchnia dzięki procesowi prania

Efekt sprania na szwach

Produkt barwiony po uszyciu: każda sztuka jest unikatowa, możliwe niewielkie różnice w kolorze

Przestrzegać zaleceń dotyczących nadruku

### Composition

Shell - Dzianina pojedyncza

100% Cotton - Organic Open End Carded - 240.0 GSM

Pranie ubrania, Barwienie ubrania

### Care instruction

Wash similar colours together, no ironing on print, wash and iron inside out.



### Country of origin

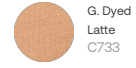
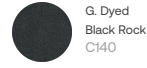
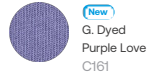
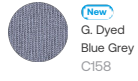
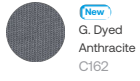
Weaving : Bangladesz

Dyeing : Bangladesz

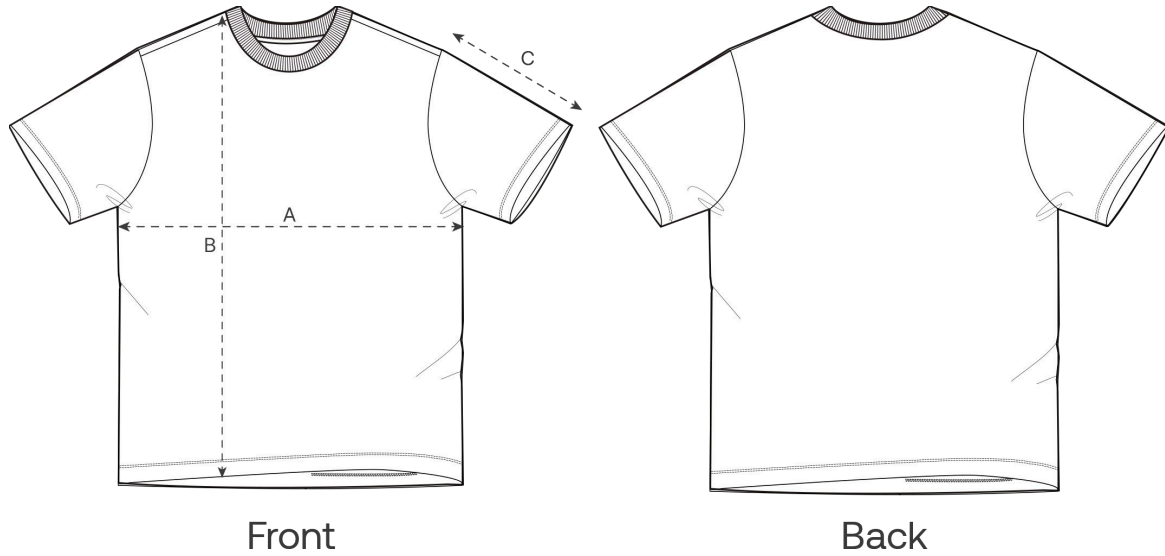
Assembly : Bangladesz

Colors

---



Size Guide



Measurement in cm	XXS	XS	S	M	L	XL	XXL	3XL
A - Half Chest	50	52	54	58	61	64	68	72
B - Body Length	65	68	72	76	78	80	82	84
C - Sleeve Length	21	22	23.5	25	25.5	26	26.5	27

Packing

Sizes	XXS	XS	S	M	L	XL	XXL	3XL
Pieces / bag	5	5	5	5	5	5	5	5
Pieces / box	25	50	50	50	50	50	50	25

Wpływ na środowisko

Należy pamiętać, że poniższa tabela przedstawia dane dla osoby dorosłej w rozmiarze M.

Emisja dwutlenku węgla w kg CO2 eq	Natural Raw	Eco-heather	Biel i Kolory	Heathers*
From cradle to gate <sup>1</sup>	-	-	3.71	-
From cradle to grave <sup>2</sup>	-	-	6.42	-

Zużycie wody w m <sup>3</sup>	Natural Raw	Eco-heather	Biel i Kolory	Heathers*
From cradle to gate <sup>1</sup>	-	-	3.05	-
From cradle to grave <sup>2</sup>	-	-	4.77	-

1- Od wydobycia surowców do momentu opuszczenia zakładu produkcyjnego. 2- Od wydobycia surowców do końca cyklu życia produktu. \*Z wyjątkiem Heather Haze.