



Das schwere Unisex-T-Shirt mit trockenem Griff

Relaxed Fit **XXS → 3XL** **240 GSM**

Description

- 1x1-Rippstrick am Halsausschnitt
- Nackenband aus Oberstoff
- Eingesetzte Ärmel
- Breite Doppelabsteppung an Ärmelenden und unterem Saum
- Leicht texturierter Stoff

Composition

Shell - Singlejersey
100% Cotton - Organic Open End Carded - 240.0 GSM
Vorgewaschen

Care instruction

Mit ähnlichen Farben waschen, Aufdruck nicht bügeln, auf links waschen und bügeln.



Herkunftsland

Weaving : Bangladesch
Dyeing : Bangladesch
Assembly : Bangladesch

Certification information

Alle Farben sind GOTS-zertifiziert, außer Heather Haze, das GRS-zertifiziert ist.



Whites



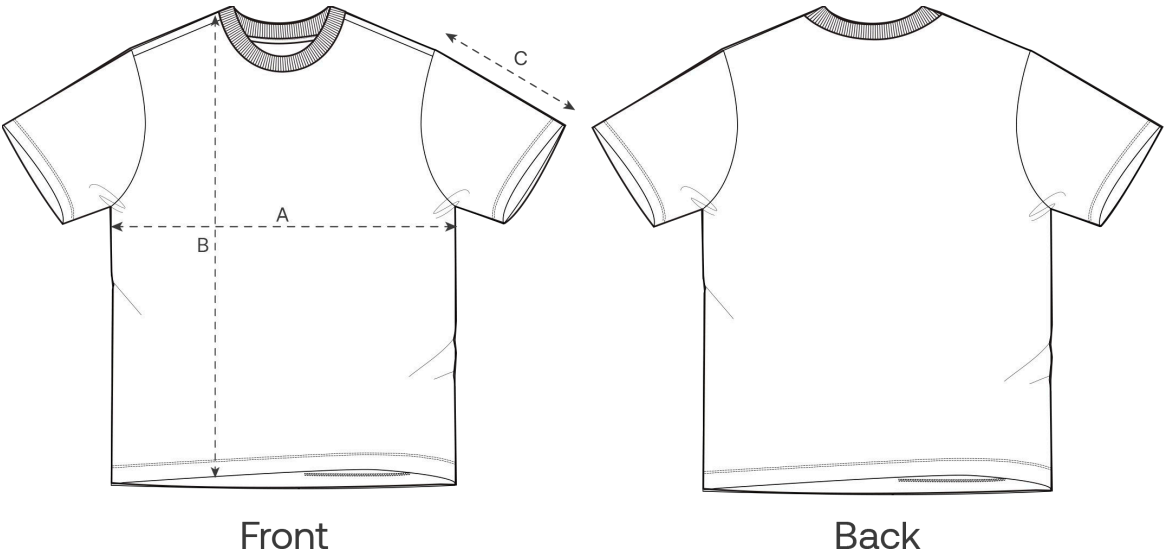
Colors



Essential Heathers



Size Guide



Measurement in cm	XXS	XS	S	M	L	XL	XXL	3XL
A - Half Chest	49.5	52	55	58	61	64	67	70
B - Body Length	68	70	73	76	78	80	82	84
C - Sleeve Length	22.5	23	24	25	26	26	27	28

Packing

Sizes	XXS	XS	S	M	L	XL	XXL	3XL
Pieces / bag	5	5	5	5	5	5	5	5
Pieces / box	50	50	50	50	50	50	50	50

Umweltauswirkungen

Bitte beachten Sie, dass die folgende Tabelle Daten für einen Erwachsenen in Größe M zeigt.

Kohlenstoffemissionen in kg CO2-eq	Natural Raw	Eco-heather	Weißes & Buntes	Heathers*
From cradle to gate ¹	2.5	-	3.21	3.51
From cradle to grave ²	5.25	-	5.96	6.27

Wasserverbrauch in m³	Natural Raw	Eco-heather	Weißes & Buntes	Heathers*
From cradle to gate ¹	0.96	-	1.58	1.79
From cradle to grave ²	2.73	-	3.35	3.56

1 - Von der Rohstoffherstellung bis zu dem Zeitpunkt, an dem die Kleidung den Hersteller verlässt. 2 - Von der Rohstoffgewinnung bis zum Ende der Lebensdauer des Produkts. * Ausgenommen Heather Haze.