



## T-shirt unisex garment-dyed

**Medium Fit**

**XXS → 3XL**

**155 GSM**

### Description

Kołnierzyk ze ściągacza 1x1

Taśma wzmacniająca na karku z tego samego materiału

Wszywane rękawy

Podwójne stebnowanie na mankietach i u dołu

Efekt sprania na szwach

Produkt barwiony po uszyciu: każda sztuka jest unikatowa, możliwe niewielkie różnice w kolorze

Przestrzegać zaleceń dotyczących nadruku

### Composition

Shell - Dzianina pojedyncza

100% Bawełna - Organiczna Przędza Czesana - 155.0 GSM

Barwienie ubrania

### Care instruction

Wash similar colours together, no ironing on print, wash and iron inside out.



### Country of origin

Weaving : Bangladesz

Dyeing : Bangladesz

Assembly : Bangladesz



Colors



G. Dyed  
Misty Grey  
C157



G. Dyed  
Black Rock  
C140



G. Dyed  
Bubble Pink  
C130



G. Dyed  
Swimmer  
Blue  
C103



G. Dyed  
Gold Ochre  
C141

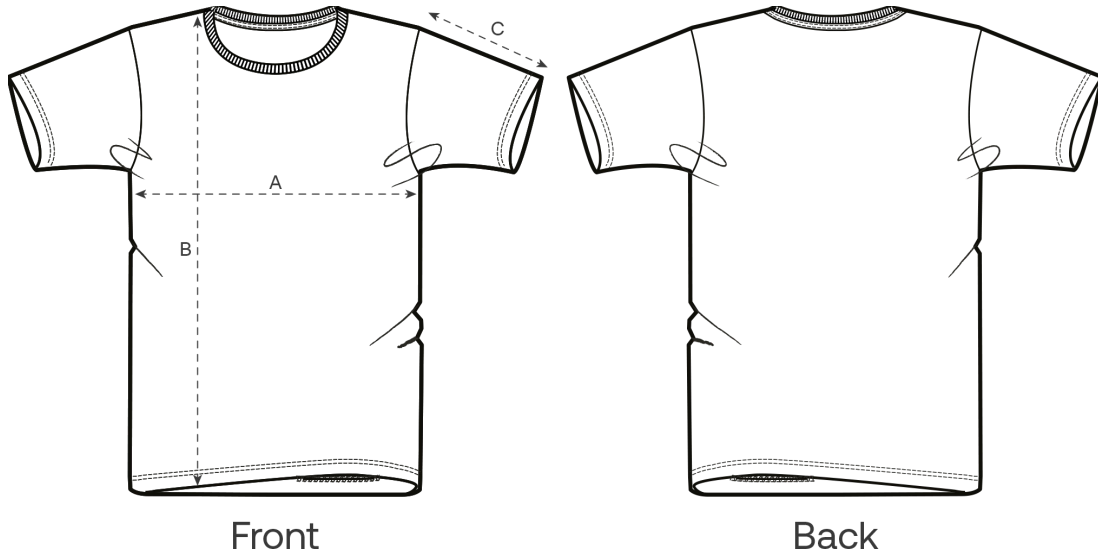


G. Dyed  
Hydro  
C102



G. Dyed  
Khaki  
C109

Size Guide



Measurement in cm	XXS	XS	S	M	L	XL	XXL	3XL
A - Half Chest	44	46	48	52	55	58	62	66
B - Body Length	61	64	68	72	74	76	78	80
C - Sleeve Length	17.5	18.5	20	21.5	22	22.5	23	23.5

Packing

Sizes	XXS	XS	S	M	L	XL	XXL	3XL
Pieces / bag	5	5	5	5	5	5	5	5
Pieces / box	50	100	100	100	100	100	100	50

Wpływ na środowisko

Należy pamiętać, że poniższa tabela przedstawia dane dla osoby dorosłej w rozmiarze M.

Emisja dwutlenku węgla w kg CO2 eq	Natural Raw	Eco-heather	Biel i Kolory	Heathers*
From cradle to gate <sup>1</sup>	-	-	2.54	-
From cradle to grave <sup>2</sup>	-	-	4.74	-

Zużycie wody w m <sup>3</sup>	Natural Raw	Eco-heather	Biel i Kolory	Heathers*
From cradle to gate <sup>1</sup>	-	-	1.88	-
From cradle to grave <sup>2</sup>	-	-	3.14	-

1- Od wydobycia surowców do momentu opuszczenia zakładu produkcyjnego. 2- Od wydobycia surowców do końca cyklu życia produktu. \*Z wyjątkiem Heather Haze.